

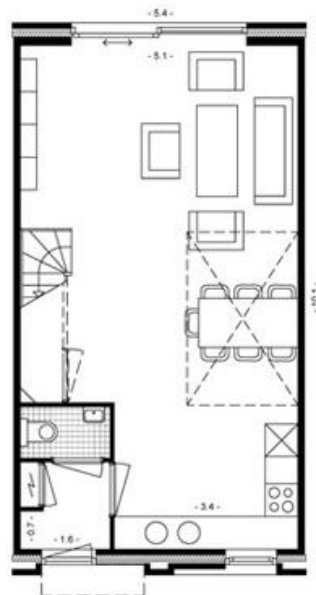
Kimberly Brubaker Bradley, *De oorlog die mijn leven redde*

Individuele opdracht | Creatieve opdracht

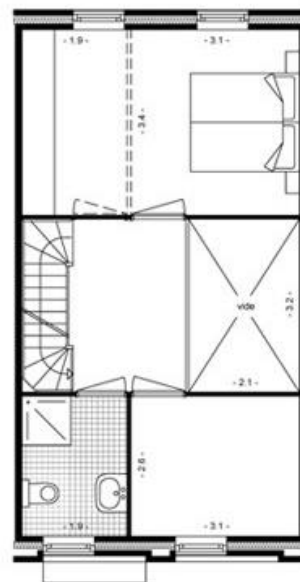
In deze opdracht ga je Ada's huis aanpassen zodat ze er met haar handicap goed kan wonen.

Ada heeft een klompvoet. Daar ondervindt zij in praktische zin hinder van. In deze opdracht ga je nadenken over de aanpassingen die voor Ada (in het huis van Susan Smith) aangebracht kunnen worden, zodat Ada zich comfortabeler kan bewegen in en rond het huis.

1. Denk je eens in dat jij Ada bent. Kijk door haar ogen naar je eigen huis en je slaapkamer. Kan zij in jouw huis wonen? Is er ruimte genoeg, binnen, buiten, op het terras, in de tuin? Misschien zou er wat aangepast moeten worden. Dat ga je doen – met het huis van Susan Smith.
2. Maak op een A3-papier een plattegrond van het huis van Susan Smith. Teken niet alleen de begane grond van het huis met de tuin en het weiland, maar ook de eerste verdieping. Kijk in het boek voor details, zodat het echt het huis van Susan is.
Hieronder vind je een voorbeeld van een plattegrond (van een willekeurig ander huis).



Begane grond



Eerste verdieping

3. Geef met pijlen op jouw plattegrond aan waar aanpassingen gemaakt moeten worden voor Ada (bijvoorbeeld een traplift). Naast de plattegrond schrijf je welke aanpassing en waarom die er moet komen. De pijl verbindt de plek met jouw tekst.
4. Vertel aan een klasgenoot wie Ada is en welke handicap zij heeft. Laat vervolgens de plattegrond zien en licht die toe. Vraag of jouw klasgenoot nog meer of andere mogelijkheden ziet voor aanpassingen voor Ada. Bespreek dan of Ada bij jullie thuis zonder problemen zou kunnen logeren. Wat levert problemen op? Wat gaat goed?

=====